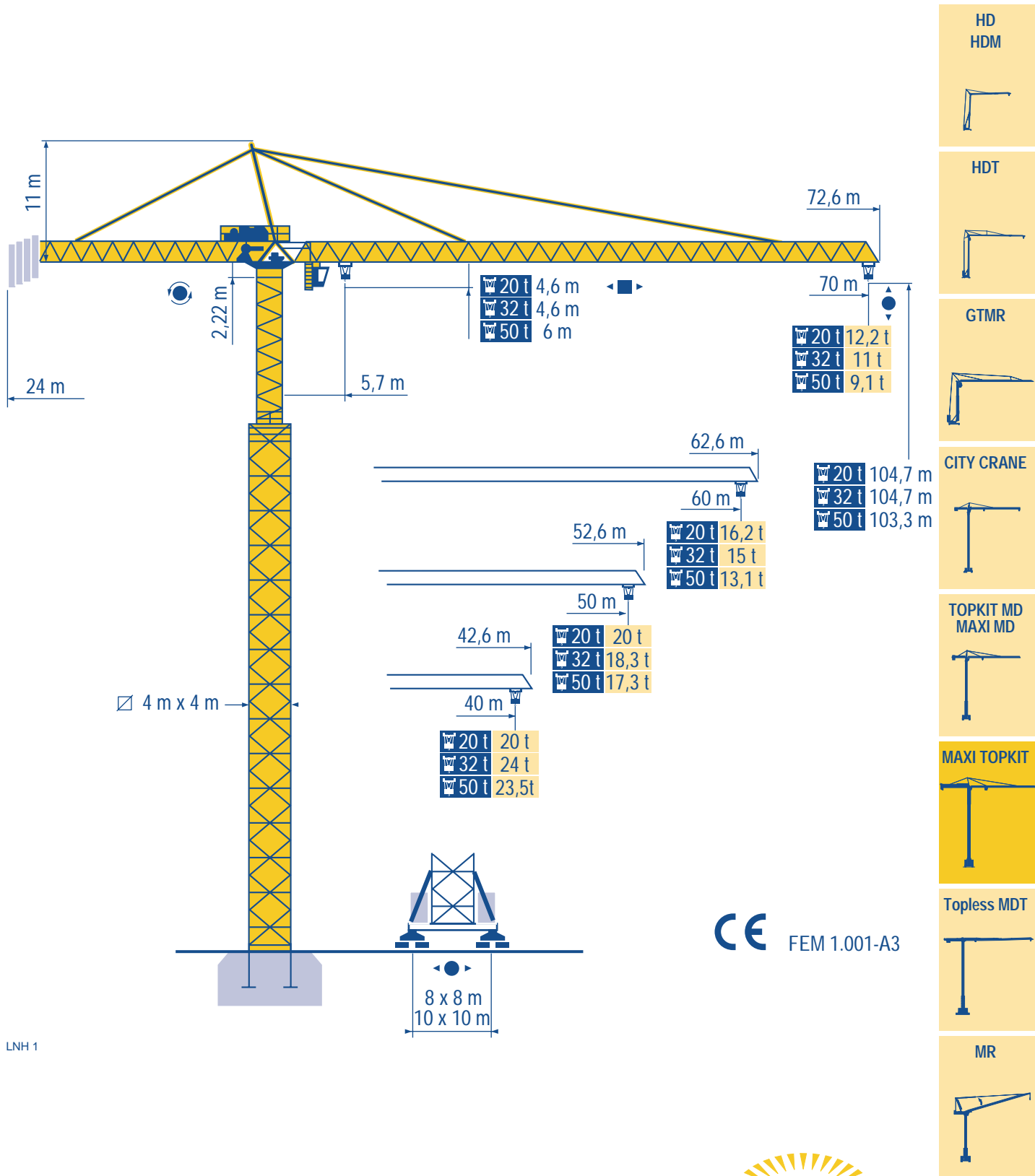


MD 900



HD
HDM



HDT



GTMR



CITY CRANE



TOPKIT MD
MAXI MD



MAXI TOPKIT



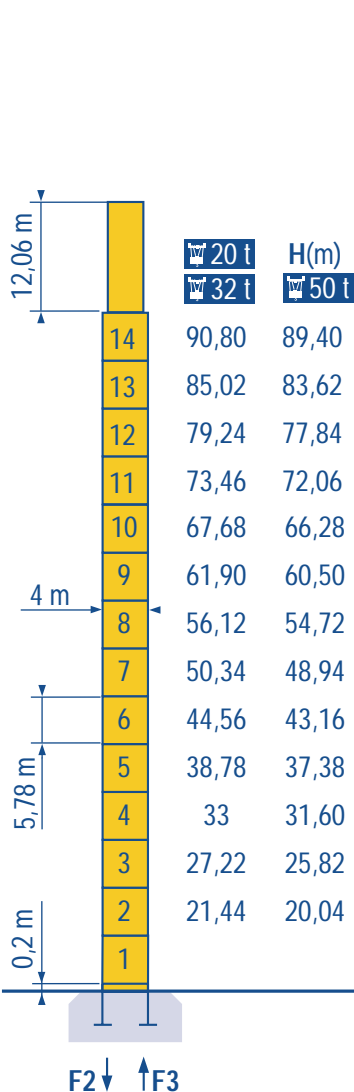
Topless MDT



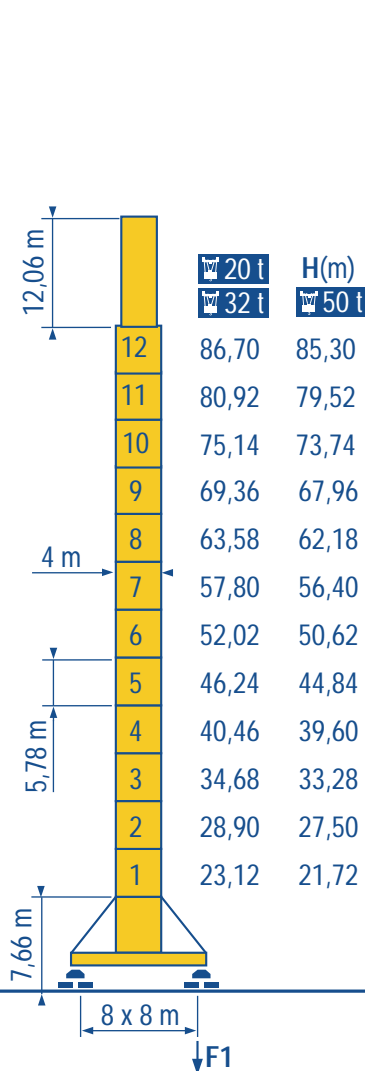
MR



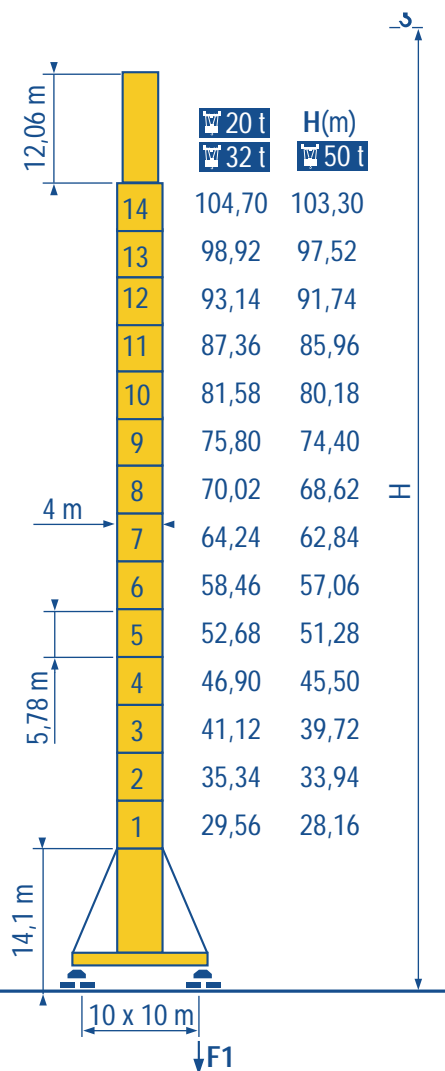
4 m x 4 m



PA 951



HA 950



JA 951

F2	20 t	● 247 t	■ 260 t
	32 t	● 251 t	■ 261 t
	50 t	● 287 t	■ 259 t

F3	20 t	● 118 t	■ 139 t
	32 t	● 130 t	■ 139 t
	50 t	● 136 t	■ 131 t

	196 t
--	-------

F1	20 t	● 195 t	■ 186 t
	32 t	● 191 t	■ 187 t
	50 t	● 221 t	■ 187 t

	218 t
--	-------

F1	20 t	● 197 t	■ 245 t
	32 t	● 195 t	■ 245 t
	50 t	● 218 t	■ 242 t

	258 t
--	-------

LNH 1

● Réactions en service
 ■ Réactions hors service
 🏠 A vide sans lest (ni train de transport) avec flèche et hauteur maximum.

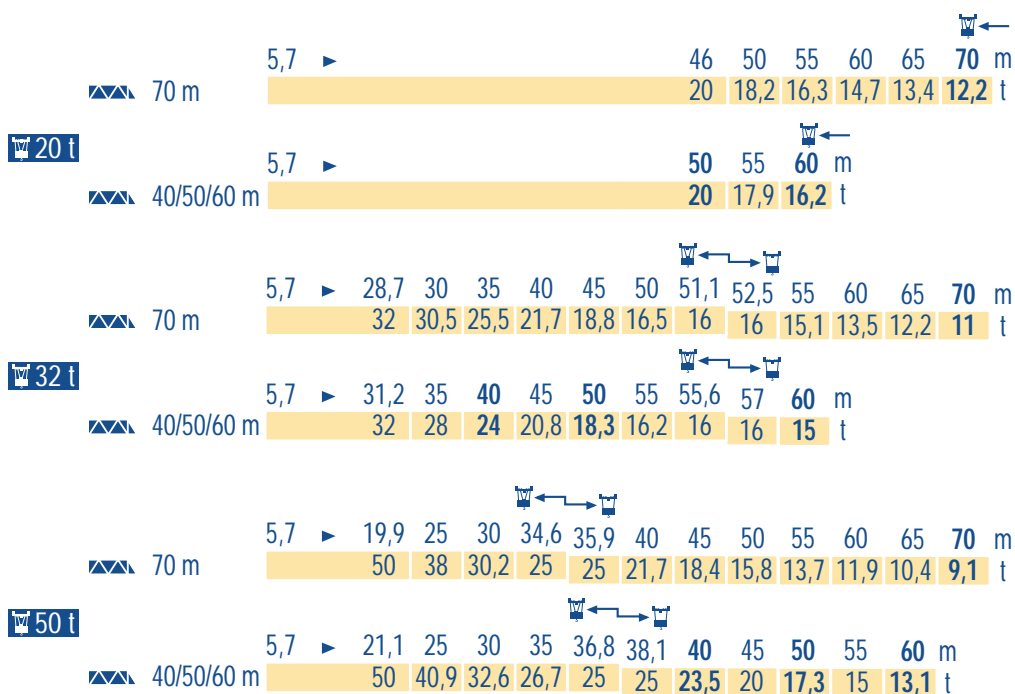
● Reaktionskräfte in Betrieb
 ■ Reaktionskräfte außer Betrieb
 🏠 Ohne Last, Ballast (und Transportachse), mit Maximalausleger und Maximalhöhe.

F Reactions in service
 Reactions out of service
 Without load, ballast (or transport axles), with maximum jib and maximum height.

D Reacciones en servicio
 Reacciones fuera de servicio
 Sin carga, sin lastre, (ni tren de transporte), flecha y altura máxima.

GB Reazioni in servizio
 Reazioni fuori servizio
 A vuoto, senza zavorra (ne assali di trasporto) con braccio massimo e altezza massima.

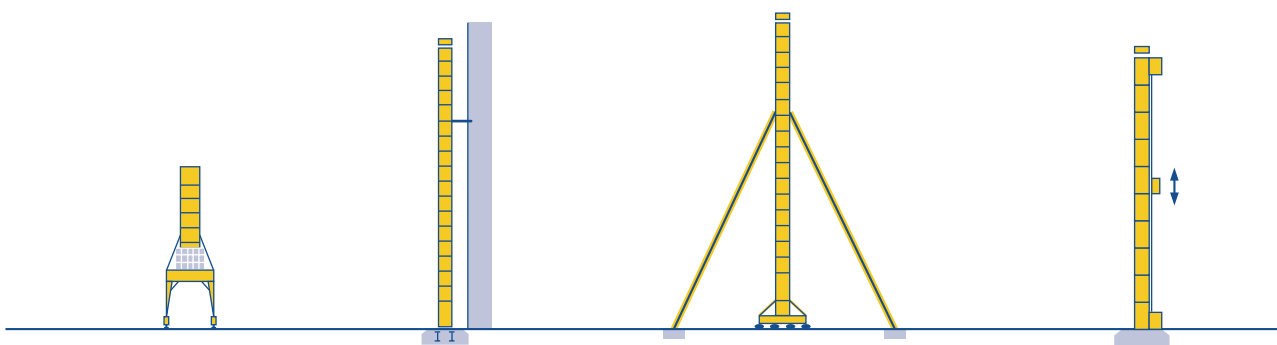
E 工作状况下的反应
 非工作状况下的反应
 空载无压重也无运输车
 有吊臂和最大高度



Autres implantations
Aufstellmöglichkeiten

Mounting possibilities
Otras implantaciones

Altre postazioni
其它安装



Nous consulter

Consult us

Consultateci

Auf Anfrage

Consultarnos

请向我方咨询

									ch - PS hp	kW		
	20 t	120 LMD 50 S	m/min	0 → 39	0 → 78	0 → 156 ▽	0 → 19,5	0 → 39	0 → 78 ▽	120	88	545 m > 545
		t	10	5	2,5	20	10	5				
	32 t	120 LMD 80	m/min	0 → 27,5	0 → 55	0 → 110 ▽	0 → 13,7	0 → 27,5	0 → 55 ▽	120	88	374m > 468
		t	16	8	4	32	16	8				
50 t	120 LMD 80 S	m/min	0 → 22,5	0 → 45	0 → 90 ▽	0 → 11,2	0 → 22,5	0 → 45 ▽	120	88	1018 m > 1018	
	t	16	8	4	32	16	8					
50 t	120 LMD 125	m/min	0 → 17,5	0 → 35	0 → 70 ▽	0 → 8,7	0 → 17,5	0 → 35 ▽	120	88	750m > 750	
	t	25	12,5	6,25	50	25	12,5					
	20 t	15 DRC 8	m/min	0 - 4 → 43 - 86					14	10,3		
	32 t	15 DRC 10	m/min	0 - 3,1 → 32 - 64					14	10,3		
	50 t	15 DRC 16	m/min	0 - 1,9 → 20 - 40					14	10,3		
		25 DTV 25	m/min	0 → 11 → 33 → 66		0 → 11 → 33			25	18,4		
	RTV	tr/min U/min rpm	0 → 0,7					2 x 25	2x18,4			
		m/min	8,5 - 17					8 x 5	8 x 3,7			

CEI 38 IEC 38

kVA

400 V (+6% -10%) 50 Hz

200 kVA

84/534 - 87/405

LNH 1

Leverage
 Distribution
 Orientation
 Translation
 Survitesses uniquement en descente
Conforme aux directives CEE 84/534 et 87/405 sur le niveau acoustique
 Nous consulter

F Hoisting
Trolleying
Slewing
Travelling
Lowering super speed
In compliance with the EEC 84/534 and 87/405 Instructions on noise level
Consult us

GB Sollevamento
Distribuzione
Rotazione
Traslazione
Survelocita' solo in discesa
Conforme alle direttive CEE 84/534 e 87/405 sul livello acustico
Consultateci

I

Heben
 Katzfahren
 Schwenken
 Kranfahren
 Schnellgang nur für senken
Gemäss EWG-Richtlinien 84/534 und 87/405 für den Schall-Leistungspegel
 Auf Anfrage

D Elevación
Distribución
Orientación
Traslación
Sobrevelocidad solo en bajada
Conforme con las directivas CEE 84/534 y 87/405 sobre el nivel acustico
Consultarnos

E 起升
变幅
回转
行走
具有下降超速性能
符合 CEE 84/534 - CEE 87/405 声晌度规定
请向我方咨询

C

POTAIN
GRUPE LEGRIS INDUSTRIES

18.Rue de Charbonnières, B.P. 173
F-69132 ECULLY Cedex
Tél. (33)04.72.18.20.20
Fax (33)04.72.18.20.00
http://www.potain.com
E-mail : mkt@potain.fr

MD 900

Copyright.Reproduction interdite © POTAIN 1997

Deutschland
POTAIN GmbH Tel : 06.105.704.0

Italia
POTAIN S.p.A. Tel : 0.331.49.33.11

Singapore
POTAIN PTE LTD Tel : (00.65) 227.1550

Réf. 1997.47 LNH 5