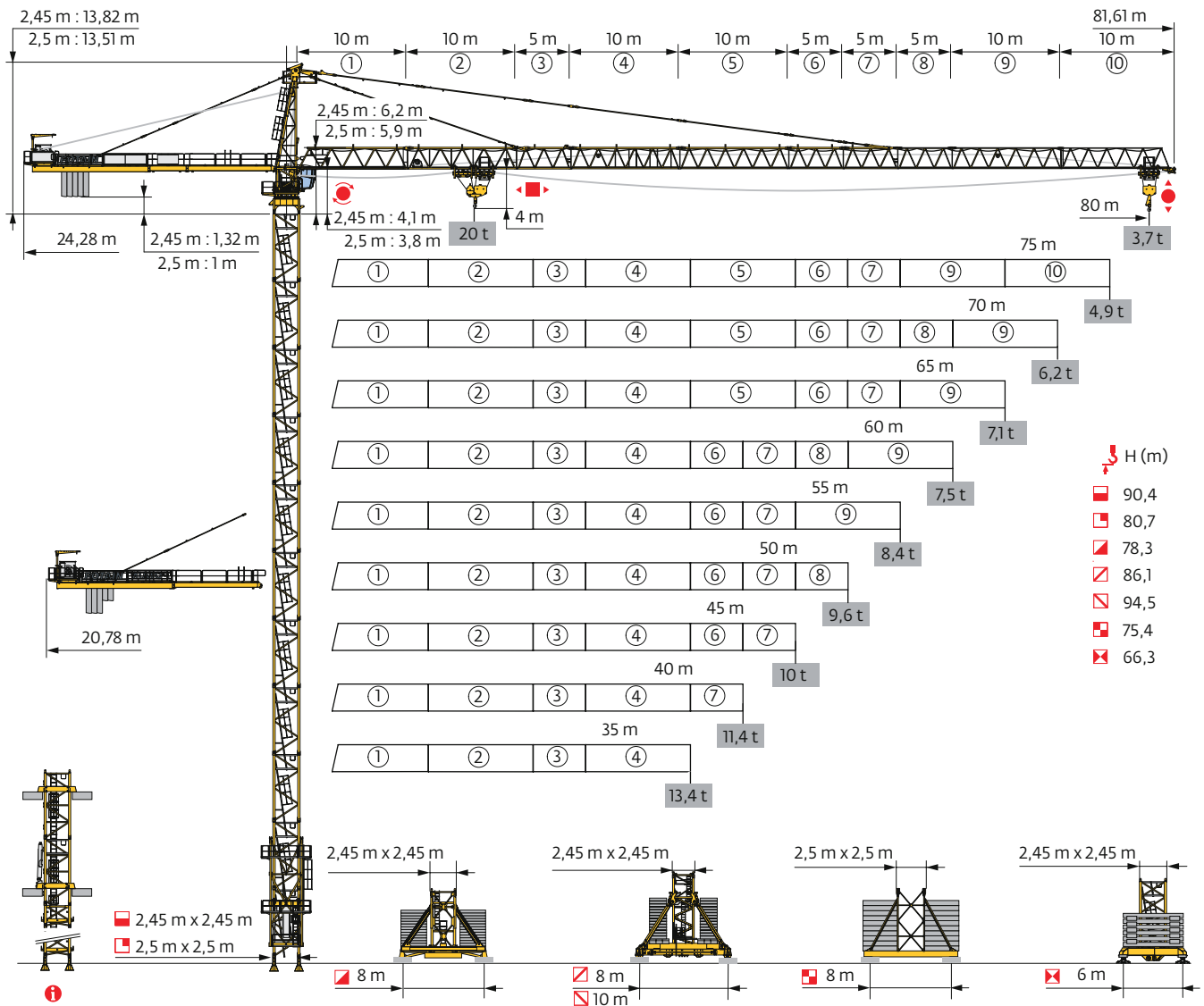
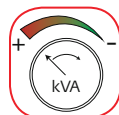


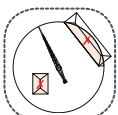
MD 509 M20



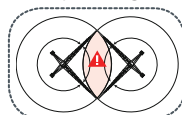
Potain Plus Power Control



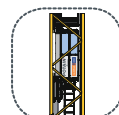
Top Site



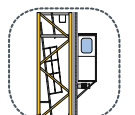
Top Tracing 3



CablIFT



TCL



Mât - Réactions / Mast - Reaktionskräfte / Mast - Reactions / Mástil - Reacciones / Torre - Reazioni
 Tramo - Reacções / Реакция опор мачты

2,45 m - P 800B

AVAIL (m)	35	40	45	50	55	60	65	70	75	80
\downarrow (m)	75,4	75,4	75,4	75,4	75,4	73,7	75,4	73,7	73,7	73,7
\downarrow/P_{\uparrow} (m)	75,4	75,4	75,4	75,4	75,4	73,7	75,4	73,7	73,7	73,7
3,33 m	0	0	0	0	0	1	0	1	1	1
	5 m	15	15	15	15	14	15	14	14	14
F2 (t)	● 226	232	232	229	229	227	230	228	218	222
	■ 320	327	330	325	330	322	330	325	329	325
F3 (t)	● 160	162	161	155	157	155	154	152	142	144
	■ 264	267	269	261	269	259	265	258	263	257

2,45 m - Y 800B

AVAIL (m)	35	40	45	50	55	60	65	70	75	80
\downarrow (m)	78,3	76,6	76,6	78,3	76,6	76,6	76,6	76,6	76,6	76,6
\downarrow/P_{\uparrow} (m)	78,3	76,6	76,6	78,3	76,6	76,6	76,6	76,6	76,6	76,6
3,33 m	2	0	0	2	0	0	0	0	0	0
	5 m	13	14	14	13	14	14	14	14	14
F1 (t)	● 144	139	139	144	138	139	137	141	138	137
	■ 192	183	184	192	184	185	183	186	188	185

2,45 m - ZX 6830

AVAIL (m)	35	40	45	50	55	60	65	70	75	80
\downarrow (m)	66,3	64,6	64,6	66,3	64,6	64,6	66,3	64,6	64,6	64,6
\downarrow/P_{\uparrow} (m)	66,3	64,6	64,6	66,3	64,6	64,6	66,3	64,6	64,6	64,6
3,33 m	0	1	1	0	1	1	0	1	1	1
	5 m	13	12	12	13	12	13	12	12	12
F1 (t)	● 146	146	146	147	145	146	146	145	143	141
	■ 176	171	173	176	173	175	179	174	178	174

2,45 m - P 850A

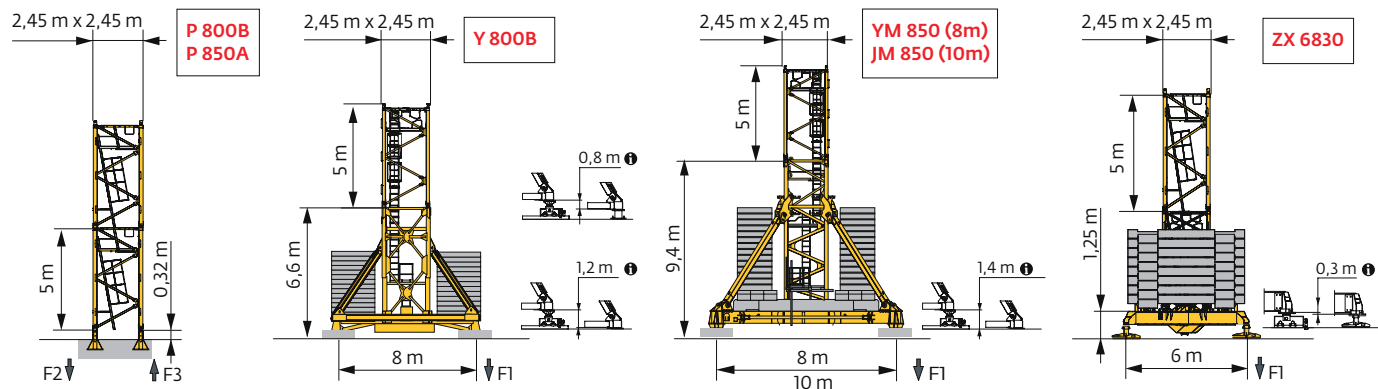
AVAIL (m)	35	40	45	50	55	60	65	70	75	80
\downarrow (m)	90,4	90,4	90,4	90,4	90,4	90,4	90,4	88,7	88,7	88,7
\downarrow/P_{\uparrow} (m)	90,4	90,4	90,4	90,4	90,4	90,4	90,4	88,7	88,7	88,7
3,33 m	0	0	0	0	0	0	0	1	1	1
	5 m	18	18	18	18	18	18	17	17	17
F2 (t)	● 271	277	278	274	275	276	276	274	271	277
	■ 469	476	482	474	482	485	482	473	479	475
F3 (t)	● 195	197	196	190	192	193	190	188	185	189
	■ 403	406	409	401	409	411	406	397	403	397

2,45 m - YM 850

AVAIL (m)	35	40	45	50	55	60	65	70	75	80
\downarrow (m)	84,5	84,5	84,5	86,1	86,1	86,1	86,1	86,1	86,1	86,1
\downarrow/P_{\uparrow} (m)	84,5	84,5	84,5	86,1	86,1	86,1	86,1	86,1	86,1	86,1
3,33 m	0	0	0	2	2	2	2	2	2	2
	5 m	15	15	15	14	14	14	14	14	14
F1 (t)	● 161	161	161	167	166	167	168	169	168	170
	■ 224	226	228	237	241	242	240	242	245	242

2,45 m - JM 850

AVAIL (m)	35	40	45	50	55	60	65	70	75	80
\downarrow (m)	94,5	94,5	94,5	94,5	94,5	94,5	94,5	94,5	92,8	92,8
\downarrow/P_{\uparrow} (m)	94,5	94,5	94,5	94,5	94,5	94,5	94,5	94,5	92,8	92,8
3,33 m	0	0	0	0	0	0	0	0	1	1
	5 m	17	17	17	17	17	17	17	16	16
F1 (t)	● 152	152	153	153	152	153	154	156	150	153
	■ 222	226	227	224	227	228	226	228	224	222

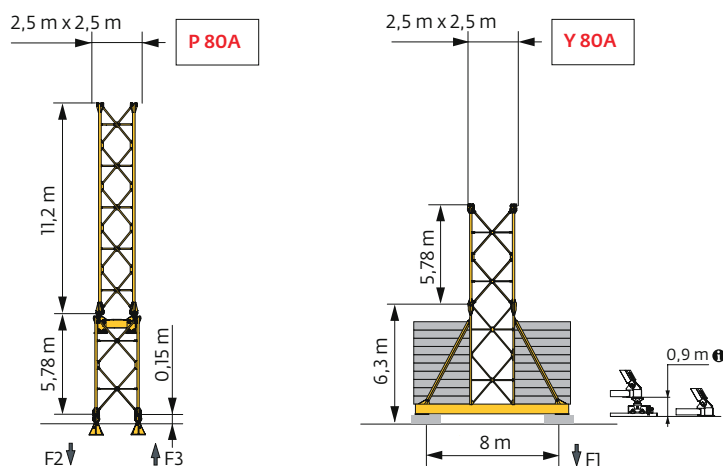


2,5 m - P 80A

▲▼▲ (m)	35	40	45	50	55	60	65	70	75	80
↑ (m)	80,7	80,7	80,7	80,7	80,7	80,7	80,7	80,7	80,7	80,7
↑/P↑ (m)	80,7	80,7	80,7	80,7	80,7	80,7	80,7	80,7	80,7	80,7
☒	11,2 m	1	1	1	1	1	1	1	1	1
	5,78 m	12	12	12	12	12	12	12	12	12
F2 (t)	● 206	212	212	209	209	210	210	212	207	211
	■ 268	275	278	273	278	280	278	283	287	284
F3 (t)	● 136	138	136	131	133	133	130	131	126	128
	■ 208	211	212	205	212	213	208	212	216	210

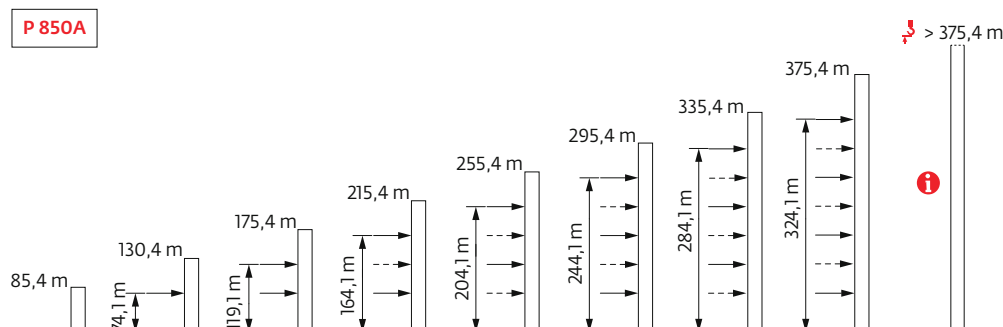
2,5 m - Y 80A

▲▼▲ (m)	35	40	45	50	55	60	65	70	75	80
↑ (m)	75,4	75,4	75,4	75,4	75,4	75,4	75,4	75,4	75,4	75,4
↑/P↑ (m)	75,4	75,4	75,4	75,4	75,4	75,4	75,4	75,4	75,4	75,4
☒	11,2 m	1	1	1	1	1	1	1	1	1
	5,78 m	10	10	10	10	10	10	10	10	10
F1 (t)	● 112	115	115	112	115	116	113	114	112	114
	■ 130	133	135	131	134	136	133	136	138	136



i Accès motorisés types CabLIFT et TCL : compositions de mâture, de lest de base et réactions adaptées. / Motorisierter Zugang vom Typ CabLIFT und TCL: Mastzusammensetzung, Grundballast und Reaktionskräfte sind angepasst. / Motorized accesses of CabLIFT and TCL types: Adapted mast composition, base ballast and reactions. / Acceso a cabina con elevador tipo CabLIFT (interno) y tipo TCL (externo): Adaptación de composición de mástil, lastre de base y reacciones. / Accessi motorizzati di tipo CabLIFT e TCL: composizioni elementi torre, zavorre di base e reazioni aggiornate. / Acessos motorizados tipo CabLIFT e TCL: composições de coluna, lastro da base e reacções adaptadas. / Лифты CabLIFT и TCL для подъема крановщиков: адаптированная композиция мачты, базовый балласт и нагрузки.

Ancrages / Verankerungen / Anchorages / Anclajes / Ancoraggi
Ancoragem / нкрепа



Exemple de configuration spécifique avec mâts renforcés - Nous consulter.
Wenn Sie ein Beispiel für eine bestimmte Konfiguration mit verstärkten Masten wünschen, wenden Sie sich an uns.
Example of specific configuration with reinforced masts - contact us for information.
Ejemplo de configuración específica con mástiles reforzados: consúltenos.
Esempio di configurazione specifica con torri rinforzati - contattateci.
Exemplo de configuração específica com mastros reforçadas - Consulte-nos.
Пример специальной конфигурации крана с усиленными секциями мачты – для информации связывайтесь с нами

Lest de base / Grundballast / Base ballast / Lastre de base / Zavorra di base
 Lastro da base / Базовый Балласт

⚖️(t) / 📏2,45 m - Y 800B - 🚧

ΔVAL (m)	35	40	45	50	55	60	65	70	75	80
78,3	180		168							
76,6	168	156	156	144	156	156	144	156	156	144
71,6	132	132	132	120	120	120	120	120	120	120
66,6	96	96	96	84	96	96	84	84	96	84
61,6	72	72	72	60	72	72	60	60	60	60
56,6	48	48	48	48	48	48	48	48	48	48
51,6	48	36	36	36	48	48	48	48	48	48
46,6	36	36	36	36	48	48	48	48	48	48
41,6	36	36	36	36	48	48	48	48	48	48
36,6	36	36	36	36	48	48	48	48	48	48
31,6	36	36	36	36	48	48	48	48	48	48
26,6	36	36	36	36	48	48	48	48	48	48
21,6	36	36	36	36	48	48	48	48	48	48

⚖️(t) / 📏2,45 m - ZX 6830 - 🚧

ΔVAL (m)	35	40	45	50	55	60	65	70	75	80
66,3	181	171				171				
64,6	171	171	171	161	171	171	161	161	171	161
59,6	131	131	131	121	131	131	121	121	131	121
54,6	121	121	111	111	111	111	111	111	111	111
49,6	111	111	111	101	111	111	111	111	111	111
44,6	101	101	101	91	111	111	111	111	111	111
39,6	101	101	91	91	101	101	101	101	101	101
34,6	101	101	91	91	101	101	101	101	101	101
29,6	101	101	91	91	101	101	101	101	101	101
24,6	101	101	91	91	101	101	101	101	101	101
19,6	101	101	91	91	101	101	101	101	101	101

⚖️(t) / 📏2,45 m - YM 850 - 🚧

ΔVAL (m)	35	40	45	50	55	60	65	70	75	80
86,1	216		216							
84,5	216	204	204	192	204	204	204	204	204	192
79,5	180	168	168	168	168	168	168	168	168	156
74,5	144	144	144	132	144	132	132	132	132	132
69,5	108	108	108	96	108	108	96	96	108	96
64,5	84	84	84	72	84	72	72	72	72	60
59,5	60	48	48	48	48	48	48	48	48	48
54,5	48	48	48	48	48	48	48	48	48	48
49,5	48	48	48	48	48	48	48	48	48	48
44,5	48	48	48	48	48	48	48	48	48	48
39,5	48	48	48	48	48	48	48	48	48	48
34,5	48	48	48	48	48	48	48	48	48	48
29,5	48	48	48	48	48	48	48	48	48	48
24,5	48	48	48	48	48	48	48	48	48	48
19,5	48	48	48	48	48	48	48	48	48	48

⚖️(t) / 📏2,45 m - JM 850 - 🚧

ΔVAL (m)	35	40	45	50	55	60	65	70	75	80
94,5	192	180	180	180	180	180	180	180	180	180
92,8	180	180	180	168	180	180	168	168	168	168
87,8	156	144	144	144	144	144	144	144	144	132
82,8	132	120	120	108	120	120	108	108	120	108
77,8	96	96	96	84	96	96	84	84	96	84
72,8	72	72	72	60	72	72	60	60	60	60
67,8	48	48	48	48	48	48	48	48	48	48
62,8	48	48	48	48	48	48	48	48	48	48
57,8	48	48	48	48	48	48	48	48	48	48
52,8	48	48	48	48	48	48	48	48	48	48
47,8	48	48	48	48	48	48	48	48	48	48
42,8	48	48	48	48	48	48	48	48	48	48
37,8	48	48	48	48	48	48	48	48	48	48
32,8	48	48	48	48	48	48	48	48	48	48
27,8	48	48	48	48	48	48	48	48	48	48
22,8	48	48	48	48	48	48	48	48	48	48

⚖️(t) / 📏2,5 m - Y 80A - 🚧

ΔVAL (m)	35	40	45	50	55	60	65	70	75	80
75,4	96	96	96	84	96	96	84	84	84	84
69,6	72	72	72	72	72	72	72	72	72	72
63,8	72	72	72	72	72	72	72	72	72	72
58,1	72	72	72	72	72	72	72	72	72	72
52,3	72	72	72	72	72	72	72	72	72	72
46,5	72	72	72	72	72	72	72	72	72	72
40,7	72	72	72	72	72	72	72	72	72	72
34,9	72	72	72	72	72	72	72	72	72	72
29,2	72	72	72	72	72	72	72	72	72	72
23,4	72	72	72	72	72	72	72	72	72	72

Courbes de charges / Lastkurven / Load curves / Curvas de cargas / Curve di carico / Curvas de carga / Кривые нагрузок



⚙️ (m)			17	20	25	27	30	35	37	40	45	47	50	55	57	60	65	67	70	72	75	77	80	m
▶️	🏗️ 20 t	🏗️ 10 t	🏗️											🏗️										
	3,7 → 18,7	33,1 - 37,2	20	18,5	14,2	12,9	11,4	10	10	9,2	8	7,6	7	6,2	6	5,6	5	4,8	4,5	4,3	4	3,8	3,5	t
	3,7 → 20,4	35,7 - 40,1	20	20	15,7	14,3	12,5	10,3	10	10	8,8	8,3	7,7	6,8	6,5	6,1	5,5	5,2	4,9	4,7	4,4	4,1	3,7	t P+
▶️	3,7 → 20,4	36,5 - 40,8	20	20	15,9	14,5	12,8	10,6	10	10	8,9	8,5	7,9	7	6,7	6,3	5,6	5,4	5,1	4,9	4,5	t		
	3,7 → 21,2	38,1 - 42,7	20	20	16,7	15,2	13,5	11,1	10,4	10	9,4	9	8,4	7,5	7,1	6,7	6	5,7	5,4	5,2	4,9	t P+		
▶️	3,7 → 22,8	40,6 - 44,9	20	20	18	16,5	14,6	12,1	11,3	10,2	9,9	9,5	8,8	7,9	7,5	7,1	6,4	6,1	5,8	t				
	3,7 → 23,5	42,2 - 46,7	20	20	18,6	17,1	15,1	12,6	11,8	10,7	10	9,9	9,3	8,3	7,9	7,5	6,8	6,5	6,2	t P+				
▶️	3,7 → 23,2	41,1 - 45,5	20	20	18,3	16,8	14,8	12,3	11,4	10,4	10	9,6	9	8	7,7	7,2	6,6	t						
	3,7 → 23,9	43,5 - 48	20	20	19	17,6	15,6	13	12,2	11,1	10	10	9,6	8,6	8,2	7,8	7,1	t P+						
▶️	3,7 → 23,2	41,4 - 45,1	20	20	18,4	16,8	14,8	12,3	11,5	10,4	10	9,6	9	8	7,7	7,2	t							
	3,7 → 23,5	42,4 - 46,6	20	20	18,7	17,1	15,1	12,6	11,8	10,7	10	9,9	9,3	8,3	8	7,5	t P+							
▶️	3,7 → 23,6	41,9 - 46,4	20	20	18,7	17,1	15,1	12,5	11,7	10,6	10	9,9	9,2	8,2	t									
	3,7 → 23,6	42,7 - 47	20	20	18,7	17,2	15,3	12,7	11,9	10,8	10	10	9,3	8,4	t P+									
▶️	3,7 → 24,1	42,7 - 47,2	20	20	19,1	17,5	15,4	12,8	12	10,9	10	10	9,4	t										
	3,7 → 24,3	43,6 - 48,2	20	20	19,3	17,7	15,7	13,1	12,2	11,1	10	10	9,6	t P+										
▶️	3,7 → 23,9	42,4 - 45	20	20	18,9	17,3	15,2	12,6	11,8	10,7	10	t												
	3,7 → 23,9	42,4 - 45	20	20	18,9	17,3	15,2	12,6	11,8	10,7	10	t P+												
▶️	3,7 → 24,3		20	20	19,3	17,6	15,5	12,8	12	10,9	t													
	3,7 → 24,3		20	20	19,3	17,6	15,5	12,8	12	10,9	t P+													
▶️	3,7 → 24,3		20	20	19,3	17,7	15,6	12,8	t															
	3,7 → 24,3		20	20	19,3	17,7	15,6	12,8	t P+															

🏗️ = 🏗️ - 1,52 t max.



⚙️ (m)			17	20	25	27	30	35	37	40	45	47	50	55	57	60	65	67	70	72	75	77	80	m
▶️	🏗️ 20 t	🏗️ 10 t	🏗️											🏗️										
	2,7 → 19,2	34,6 - 35,6	20	19,1	14,8	13,5	11,9	10	9,6	8,7	7,5	7,1	6,5	5,7	5,4	5	4,5	4,3	4	3,8	3,5	3,3	2,95	t
	2,7 → 20,9	37,2 - 38,4	20	20	16,3	14,8	13,1	10,8	10,1	9,1	8,2	7,8	7,2	6,3	6	5,6	4,9	4,7	4,4	4,2	3,8	3,6	3,1	t P+
▶️	2,7 → 20,9	38,2 - 39,4	20	20	16,5	15,1	13,4	11,1	10,4	9,4	8,5	8,1	7,5	6,6	6,3	5,8	5,2	4,9	4,6	4,4	4,1	t		
	2,7 → 21,7	39,9 - 41,2	20	20	17,2	15,8	14	11,7	10,9	10	9	8,5	7,9	7	6,7	6,3	5,6	5,3	5	4,8	4,5	t P+		
▶️	2,7 → 23,3	42,5 - 43,7	20	20	18,5	17	15,1	12,6	11,8	10,8	9,5	9,2	8,5	7,5	7,2	6,7	6,1	5,8	5,5	t				
	2,7 → 24	44,2 - 45,5	20	20	19,2	17,7	15,7	13,2	12,3	11,2	10	9,6	8,9	8	7,6	7,1	6,5	6,2	5,9	t P+				
▶️	2,7 → 23,8	43 - 44,3	20	20	18,9	17,3	15,3	12,8	12	10,9	9,8	9,3	8,6	7,7	7,4	6,9	6,2	t						
	2,7 → 24,5	45,6 - 46,7	20	20	19,6	18,1	16,2	13,6	12,8	11,7	10,1	9,9	9,2	8,3	7,9	7,4	6,7	t P+						
▶️	2,7 → 23,8	43,3 - 43,9	20	20	18,9	17,4	15,4	12,9	12,1	11	9,7	9,3	8,6	7,7	7,4	6,9	t							
	2,7 → 24,1	44,4 - 45,3	20	20	19,2	17,7	15,7	13,2	12,4	11,3	10	9,6	8,9	8	7,7	7,2	t P+							
▶️	2,7 → 24,2	43,9 - 45,1	20	20	19,3	17,7	15,7	13,1	12,3	11,2	10	9,5	8,8	7,9	t									
	2,7 → 24,2	44,7 - 45,8	20	20	19,3	17,8	15,8	13,3	12,5	11,4	10	9,7	9	8,1	t P+									
▶️	2,7 → 24,6	44,6 - 46	20	20	19,7	18	16	13,4	12,5	11,4	10	9,7	9	t										
	2,7 → 24,8	45,6 - 46,8	20	20	19,9	18,2	16,2	13,6	12,8	11,7	10,2	9,9	9,3	t P+										
▶️	2,7 → 24,5	44,4 - 45	20	20	19,5	17,8	15,8	13,2	12,3	11,3	10	t												
	2,7 → 24,5	44,4 - 45	20	20	19,5	17,8	15,8	13,2	12,3	11,3	10	t P+												
▶️	2,7 → 24,9		20	20	19,9	18,2	16,1	13,4	12,5	11,4	t													
	2,7 → 24,9		20	20	19,9	18,2	16,1	13,4	12,5	11,4	t P+													
▶️	2,7 → 24,9		20	20	19,9	18,2	16,2	13,4	t															
	2,7 → 24,9		20	20	19,9	18,2	16,2	13,4	t P+															

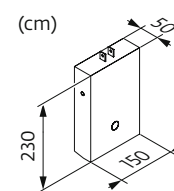
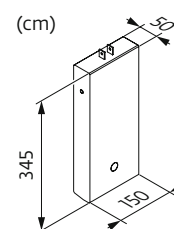
🏗️ = 🏗️ - 0,43 t max.

Poids de flèche & lest de contre-flèche / Auslegergewicht & Gegenauslegerballast / Jib weight & counter-jib ballast / Peso de flecha y lastre de contra-flecha / Peso del braccio & zavorra di contro-braccio / Peso da lança & lastro da contra-lança / Вес стрелы и балласт контр-стрелы



▶️	⚙️ (kg)			100 LVF			150/180 LVF GH		
	(+/- 5%)			🏗️			🏗️		
	🏗️	🏗️	🏗️	6000 kg	4000 kg	🏗️ (kg)	6000 kg	4000 kg	🏗️ (kg)
80 m	19730	19280	20270	5	0	30000	3	2	26000
75 m	19095	18645	19635	4	1	28000	3	1	22000
70 m	18930	18480	19470	4	1	28000	3	1	22000
65 m	18200	17750	18740	3	2	26000	2	2	20000
60 m	17110	16660	17650	3	1	22000	2	1	16000
55 m	16385	15935	16925	2	2	20000	1	2	14000
50 m	15840	15390	16380	3	2	26000	2	2	20000
45 m	15115	14665	15655	3	1	22000	2	1	16000
40 m	14130	13680	14670	2	2	20000	1	2	14000
35 m	13005	12555	13545	2	1	16000	1	1	10000

CBC - 6000 kg

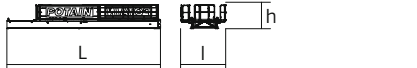


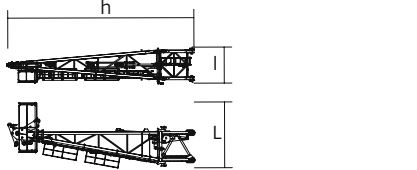
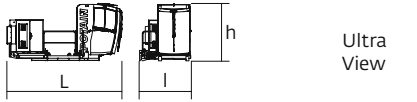
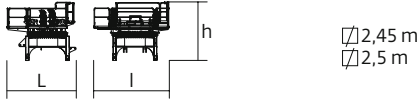
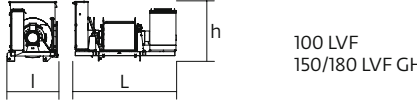
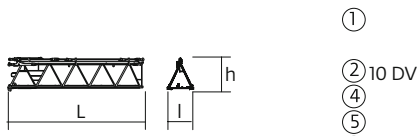
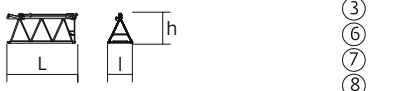
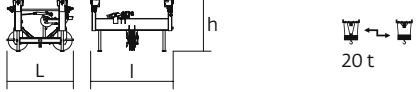

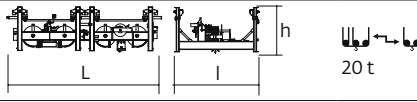
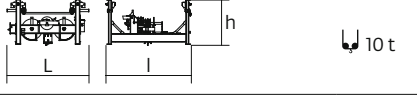
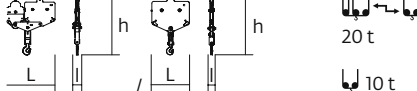

CBD - 4000 kg



Encombremet et poids / Abmessungen und Gewicht / Dimensions and weight / Dimensiones y peso / Ingombro e peso
 dimensões e pesos / габаритные размеры и вес

Partie tournante / Drehender Kranteil / Slewing crane part / Parte giratoria
 Parte rotante / Parte rotativa / Поворотная часть :  80 m -  100 LVF



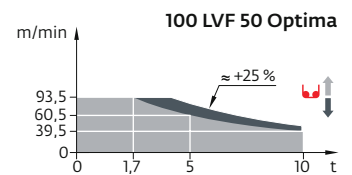
Partie tournante / Drehender Kranteil / Slewing crane part Parte giratoria / Parte rotante / Parte rotativa Поворотная часть		L (m)	l (m)	h (m)	kg (+/- 5%)	
Contre-flèche / Gegenausleger Counter-jib / Contra-flecha Controbraccio / Contra-lança Контр-стрела		10,8	3,1	1,7	3765	
		3,7	1,89	1,7	985	
		8,2	1,89	1,7	2075	
Porte-flèche / Auslegerträger Cathead / Porta-flecha Cuspide / Suporte de lança Оголовок		4,2	2,24	11,8	7495	
Cabine / Kabine Cab / Cabina Cabina / Cabina Кабина	 Ultra View	5,04	2,24	2,51	1680	
Pivot / Krankopf Towerhead / Pivote Portaralla / Pivot Секция поворотной части		\square 2,45 m \square 2,5 m	3,81	4,26	2,96 2,65	9230 8530
		100 LVF 150/180 LVF GH	3,18 4,27	1,6 2	1,88 2,34	4455 9230
Elément de flèche / Auslegerement Jib section / Elemento de flecha Elemento di braccio / Elemento de lança Секция стрелы		①	10,28	2,02	2,37	3205
		② 10 DVF	10,27	1,9	2,25	3730
		④	10,24	1,9	2,23	2145
		⑤	10,23	1,9	2,22	1815
		⑨	10,17	1,9	1,99	1270
		⑩	10,12	1,9	1,94	800
Elément de flèche / Auslegerement Jib section / Elemento de flecha Elemento di braccio / Elemento de lança Секция стрелы		③	5,35	1,9	2,27	1450
		⑥	5,23	1,9	2,22	990
		⑦	5,21	1,9	2,23	1125
		⑧	5,2	1,9	2	730
Chariot / Laufkatze Trolley / Carrello Carro / Carro-distribuidor Тележка	 20 t	1,8	2,23	1,62	660	
Moufle / Hubflasche Pulley block / Aparejo Bozzello / Cadernal Полиспаст	 20 t	1,18	0,44	2,26	880	
Chariot / Laufkatze Trolley / Carrello Carro / Carro-distribuidor Тележка	 20 t	4,1	2,19	1,16	1195	
Chariot / Laufkatze Trolley / Carrello Carro / Carro-distribuidor Тележка	 10 t	2,14	2,19	1,16	645	
Moufle / Hubflasche Pulley block / Aparejo Bozzello / Cadernal Полиспаст	 20 t	1,83	0,34	2,23	885	
	 10 t	1,17	0,22	1,77	445	

Pyłóne / Kranturm / Crane tower Mástil / Torre / Torre Башня крана		L (m)	l (m)	h (m)	kg (+/- 5%)	
Cage de télescopage / Teleskopwagen Telescopic cage / Jaula de telescopaje Gabbia di telescopaggio / Gaiola de telescopagem для телескопирования крана		∇2,45 m	4,62	5,79	10,23	13245
Cage de télescopage / Teleskopwagen Telescopic cage / Jaula de telescopaje Gabbia di telescopaggio / Gaiola de telescopagem для телескопирования крана		∇2,5 m	7,4	3,66	5,83	6200
Coulisse / Gleitstück Slider / Corredera Scorrimento / Tramo interior de telescopagem выдвигная мачта		∇2,5 m	11,08	2,1	2,1	7100
Bas de coulisse / Gleitstückunterteil Slider base / Parte baja de corredera Parte inferiore di scorrimento Base do tramo interior de telescopagem основание выдвигной мачты		∇2,5 m	2,35	1,58	2,35	5960
K 850/KR 849B KM 850-10B KRMT 849A K 849A KR 849A K 850/KR 849A KMT 850.10A KR 849C KRMT 849C		∇2,45 m	10,24 10,32 5,23 5,23 5,23 5,24 5,32 3,57 3,57	2,54 2,48 2,55 2,53 2,5 2,54 2,54 2,55 2,55	2,5 2,53 2,53 2,5 2,5 2,51 2,51 2,53 2,53	9470 10070 4090 3400 4290 5575 5450 3195 3205
R 87 R 86 R 85		∇2,5 m	6,4 6,4 6,4	2,9 2,9 2,9	2,9 2,9 2,9	4260 3820 3700
Pieds de scellement / VerankerungsfüÙe Fixing angles / Pie de empotramiento Montante da annegare / Angulos fixadores анкера		P 800B P 850A P 80A	0,75 0,9 0,8	0,75 0,9 0,8	1,28 1,49 1,21	465 835 1970
Mât-châssis / Grundmasteinheit Basic mast unit / Tramo-chasis Elemento base / Tramo-chassis Мачта для крепления к шасси		Y 800B Y 80A	6,03 6	2,93 3	2,93 3	8620 7400
Haubans / Mastabstützungen / Struts / Tornapuntas Puntoni / Escoras / Растяжка		Y 800B Y 80A	5,51 5,48	0,5 0,42	0,45 0,37	1110 800
1/2 Longeron / 1/2 Längsträger / 1/2 Side member / 1/2 Larguero 1/2 Longherone / 1/2 Longarina / 1/2 боковина		Y 800B Y 80A	5,68 5,62	1,24 1,17	0,73 0,6	1520 1000
Longeron / Längsträger / Side member / Larguero Longherone / Longarina / боковина		Y 800B Y 80A	12 11,86	1,24 1,17	0,73 0,6	3050 2100
Support lest / Ballasträger/ Ballast support/Soporte de lastre Supporto zavorra / Suporte de lastro / Опора балласта		Y 800B Y 80A	3,75 4,65	0,37 0,32	0,92 0,66	1085 270
Traverse de châssis / Unterwagentraverse / Chassis beam Traviesa chasis/Traversa carro/Travessa chasis/балка шасси		Y 800B Y 80A	8,7 8,6	0,83 0,7	0,74 1,15	2240 2000
Croix centrale (position transport) / Zentralkreuz (Transport- position) / Central cross (transport position) / Brazo central (posición transporte) / Croce centrale (posizione di trasporto) Braço central chasis (posição transporte) / крестообразное основание (транспортное положение)		YM 850 JM 850	5,2	1,7	1,5	6700
Mât-châssis / Grundmasteinheit Basic mast unit / Tramo-chasis Elemento base / Tramo-chassis Мачта для крепления к шасси		YM 850 JM 850	8,75	2,5	2,5	14600
Bras de châssis / Unterwagenträger / Chassis girder / Brazo de base en cruz / Traverse del carro / Braço de chasis / опорная балка шасси		YM 850 JM 850	3,8 5,2	0,9 0,9	1,55 1,55	2800 3200
Tirant de châssis / Unterwagenstreben / Chassis ties / Tirante de base en cruz / Tiranti del carro / Tirante de chasis / тяга крепления шасси		YM 850 JM 850	7,2	0,25	0,35	250
Haubans / Mastabstützungen Struts / Tornapuntas Puntoni / Escoras / Растяжка		YM 850 JM 850	7,5 8,2	0,75 0,75	1,3 1,3	2100 2300
Bras de croix / Fundamentkreuzträger Cross girder / Brazo en cruz Braccio croce / Braço da cruz Поперечная балка		ZX 6830	9,1 9,1	1,12 0,76	1,1 1,48	5265 5445

Mécanismes / Triebwerke / Mechanisms / Mecanismos / Meccanismi
 Mecanismos / Механизмы

400 V - 50 Hz 480 V - 60 Hz											ch - PS hp	kW				
	400 V - 50 Hz	100 LVF 50 Optima	m/min	39,5	48,5	60,5	93,5	20	25	31	47	100	75	1018 m		
	480 V - 60 Hz		t	10	7,5	5	1,7	20	15	10	5					
	400 V - 50 Hz	150 LVF 50 GH Optima	m/min	56	70,5	96	154	245,5	28,5	36	50	82,5	123	150	110	1200 m
	480 V - 60 Hz	180 LVF 50 GH Optima	m/min	67	81,5	107,5	163,5	245,5	34	41,5	55,5	87	123	180	132	1200 m
		10 DVF 10 Optima	m/min	0 → 80 (20 t) 0 → 100 (12,5 t) 0 → 110 (6,3 t)							10	7,4				
	400 V - 50 Hz 480 V - 60 Hz	RVF 173 Optima+	tr/min U/min rpm	400 V - 50 Hz : 0 → 0,9 480 V - 60 Hz : 0 → 1							3 x 10	3 x 7,5				

IEC 60204-32	
400 V (+10% -10%) 50 Hz	100 LVF : 117 → 77 kVA 150 LVF GH : 157 → 97 kVA
480 V (+6% -10%) 60 Hz	100 LVF : 117 → 77 kVA 180 LVF GH : 181 → 109 kVA



	FR	DE	EN	ES	IT	PT	RU
	Équipements standards	Standardausrüstungen	Standard equipment	Equipamiento de serie	Equipaggiamento standard	Equipamento de série	Стандартное оборудование
	Équipements optionnels	Sonderausrüstungen	Options	Equipamiento opcional	Equipaggiamento in opzione	Equipamento opcional	Дополнительное оборудование (опция)
	Fonction Potain Plus : Courbes de charges Plus	Funktion Potain Plus: Plus-Lastkurven	Potain Plus function: Plus load curves	Función Potain Plus: Diagrama de cargas Plus	Funzione Potain Plus: Curve di carico Plus	Função Potain Plus: Diagrama de cargas Plus	Функция контроля мощности Potain Plus: Диаграммы грузоподъемности Plus
	Hauteurs sous crochet associées aux courbes de charges Plus	Hakenhöhen mit Plus-Lastkurven	Hook heights with Plus load curves	Altura bajo gancho, usando el diagrama de cargas Plus	Altezze sotto gancio con curve di carico Plus	Altura livre, utilizando o diagrama de cargas Plus	Высота под крюком для диаграмм грузоподъемности Plus
	Réactions en service	Reaktionskräfte in Betrieb	Reactions in service	Reacciones en servicio	Reazioni in servizio	Reações em serviço	Реакция при работе
	Réactions hors service	Reaktionskräfte außer Betrieb	Reactions out of service	Reacciones fuera de servicio	Reazioni fuori servizio	Reações fora de serviço	Реакция в покое
	Poids total du lest	Ballast-Gesamtgewicht	Total ballast weight	Peso total del lastre	Peso totale della zavorra	Peso total do lastro	Общий вес балласта
	Cadre d'ancrage serré	Fester Verankerungsrahmen	Tightened anchorage frame	Marco de anclaje de apriete	Quadro di ancoraggio stretto	Quadro de amarração apertado	Прикрепленная анкерная рама
	Cadre d'ancrage desserré	Loser Verankerungsrahmen	Loosened anchorage frame	Marco de anclaje de desapriete	Quadro di ancoraggio allentato	Quadro de amarração solto	Отсоединенная анкерная рама
	Poids de flèche	Auslegergewicht	Jib weight	Peso de flecha	Peso del braccio	Peso da lança	вес стрелы
	Camion 13,4 m	Lkw 13,4 m	Lorry 13,4 m	Camión 13,4 m	Camión 13,4 m	Camião 13,4 m	Rрузовой автомобиль 13,4 м
	Conteneur High Cube 40', et/ou Flat Rack 20'	Container High Cube 40', und/oder Flat Rack 20'	Container High Cube 40', and/or Flat Rack 20'	Contenedor High Cube 40', y/o Flat Rack 20'	Container High Cube 40', e/o Flat Rack 20'	Contentor High Cube 40', e/ou Flat Rack 20'	40-футовый контейнер повышенной вместимости High Cube, и/или 20-футовая открытая платформа Flat Rack
	Levage	Heben	Hoisting	Elevación	Sollevamento	Elevação	Подъем
	Distribution	Katzfahren	Trolleying	Distribución	Ditribuzione	Distribuição	Перемещение по стреле
	Orientation	Schwenken	Slewing	Orientación	Rotazione	Rotação	Поворот
	Translation	Kranfahren	Travelling	Traslación	Traslazione	Translação	Перемещение крана
	Puissance requise	Erforderliche Leistung	Required power	Potencia Necesaria	Potenza richiesta	Potência Necessária	Потребляемая мощность
	Fonction Power Control : vitesses treuils adaptées à la puissance disponible	Funktion Power Control: Geschwindigkeiten der Triebwerke werden an die verfügbare Leistung angepasst	Power Control Function: winch speeds adapted to the available power	Función Power Control: marchas de los cabrestantes adaptadas a la potencia disponible	Funzione Power Control: velocità degli argani adattate alla potenza disponibile	Função Power Control: velocidades de guincho adaptadas à potência disponível	Функция контроля мощности Power Control: регулировка скорости лебедок в зависимости от доступной мощности
	Nous consulter	Auf Anfrage	Consult us	Consultarnos	Consultateci	Consultar-nos	Проконсультируйтесь у нас
	Document commercial non contractuel. Pour toute information technique se référer à la notice correspondante.	Unverbindliches Vertriebsdokument. Für technische Informationen, siehe die entsprechenden Anweisungen.	This commercial document is not legally binding. For any technical information, please refer to the corresponding instructions.	Documento comercial no contractual. Para cualquier información técnica, ver la noticia correspondiente.	Documento commerciale non vincolante, per tutte le informazioni tecniche fare riferimento al catalogo istruzioni.	Documento comercial não contratual. Para qualquer informação técnica complementar consultar as respectivas instruções.	Этот коммерческий документ не является юридически обязательным. Для получения технической информации, см. соответствующие инструкции.

