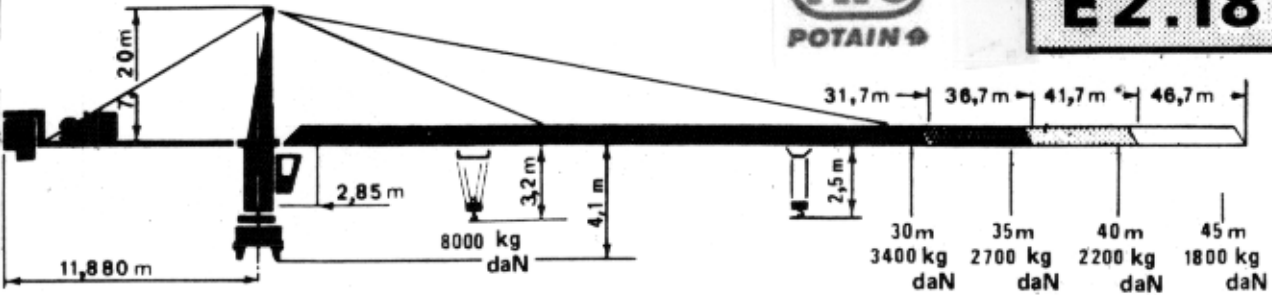


Potain



E2.18 B NF



La hauteur sous crochet est théorique, elle est obtenue flèche horizontale, avec garde de fin de course de 0,70 m entre le moufle et le chariot.
 Hook height theoretical, obtained : jib horizontal, limit switch protection distance of 0,70 m between pulley block and trolley.

45 m	DM		τ	8 7 6 5,3 4,7 4 13,4 15 17 19 21 23 25 27 29 31 33 35 37 39 41 43 45 4 3,55 3,25 3 2,75 2,55 2,35 2,2 2,05 1,9 1,8	
	SM		τ	26,1 27 29 31 33 35 37 39 41 43 45 4 3,55 3,3 3,05 3,85 2,65 2,5 2,35 2,2 2,1	
40 m	DM		τ	8 6,7 5,8 5,1 4,55 4 13,7 16 18 20 22 24 26 28 30 32 34 36 38 40 4 3,5 3,2 2,95 2,75 2,55 2,35 2,2	
	SM		τ	26,7 28 30 32 34 36 38 40 4 3,8 3,5 3,25 3,05 2,85 2,65 2,5	
35 m	DM		τ	8 6,4 5,6 4,95 4,45 4 14 15 17 19 21 23 25 27 29 31 33 35 4 3,75 3,45 3,15 2,9 2,7	
	SM		τ	27,3 29 31 33 35 4 3,75 3,45 3,2 3	
30 m	DM		τ	8 7,1 6,1 5,4 4,85 4,35 4 14,3 16 18 20 22 24 26 28 30 4 3,7 3,4	
	SM		τ	28 30 4 3,7	

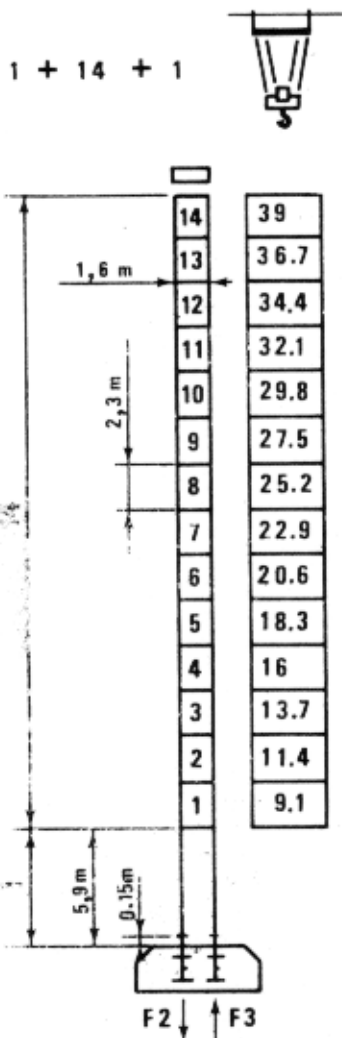
= - 0.1 t

* nous consulter
Contact us

	m / mn	m / s	kg daN	Capacité maxi Capacity maxi
① Treuil standard Standard hoist 45 RCS 20B 45 ch - hp 33 KW	80	1,4	2000	361 m
	40	0,7	4000	
	40	0,7	4000	> 361 m *
	20	0,35	8000	
② Treuil optionnel Optional hoist 33 PC 20B 33 ch / hp - 24 Kw	59	0,98	2000	304 m > 304 m *
	29,5	0,49	4000	
	5,4	0,09	4000	
	29	0,48	4000	
	14,5	0,24	8000	
	2,7	0,04	8000	

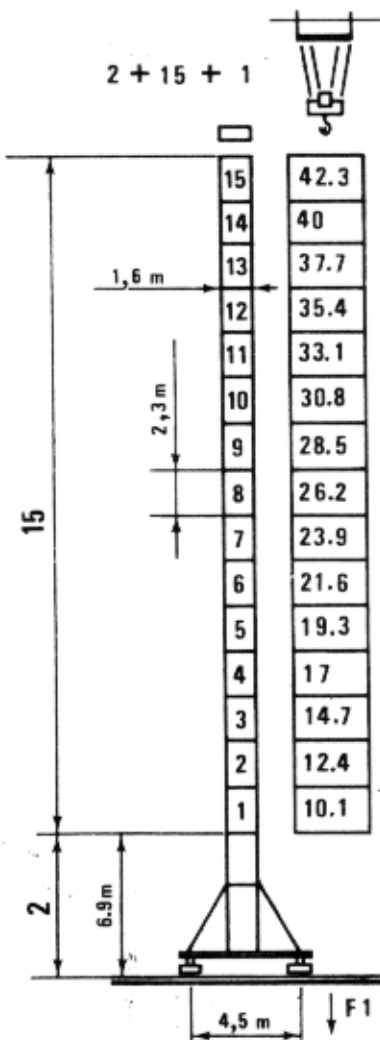
	OMD 30L 0	0,7 tr/mn r.p.m. 0,07 rad/s	8 ch hp 5,9 KW
		6 DPC 4 7,5 - 30 - 60 m/mn - m/min 0.12 - 0.5 - 1 m/s	3 - 6 ch - hp 2.2 - 4.4 KW
	380V 50Hz Réseau - Mains ① 60 KVA ② 50 KVA	Groupe électrogène Generator unit *	

PA 402



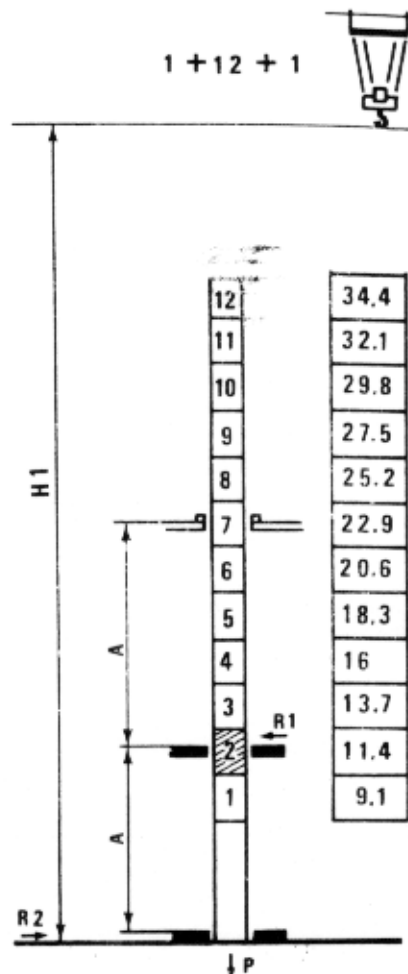
F2	● 73 t	■ 94 t
F3	● 49 t	■ 70 t
	PC 38 t	
	RCS 39 t	

SA 403



F1	● 52 t	■ 68 t
	PC 44 t	
	RCS 45 t	

BA 404



H1 = 34.40 m
 A min: = 8.50 m
 A max: = 15.50 m
 P = 47 161 daN
 R1 = 13 696 daN
 R2 = 11 423 daN

- En Service - In Service
- Hors Service - Out of Service

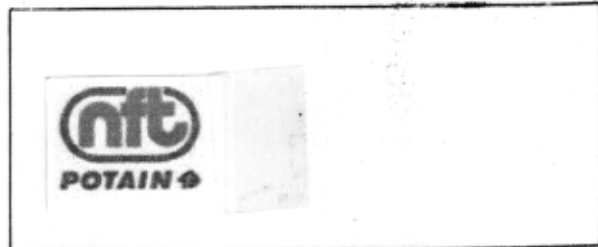
A vide sans lest avec flèche et H maxi
 Without load, without ballast with maximum jib and height

- Standard
- Option minoration (changement de poste)
Option with drop in price (for repositioning the crane less frequently)
- Option translation intensive
Option for heavy duty travelling

	① RT 223 C1 2V	12 - 24 m/mn 0.2 - 0.4 m/s	2x2.5-5ch-hp 2x1.8-3.7 KW
	② RT 224 C1	16 m/mn 0.27 m/s	2x4 ch-hp 2x3 KW
	RC 446 AR	10 - 50 m/mn 0.16 - 0.83 m/s	4x6.8ch-hp 4x5 KW
	H ≤ 2+10+1		

BA 404 Montage du mât spécial renforcé , se reporter à la notice
BA 404 Fitting the reinforced special mast section , refer to the instructions

Potain



B.P. 173 - F69130 ECULLY - Route de Charbonnières
 Tél. (78) 33.81.81+ - Télex 330179
 AGENCES :
 Paris - Lyon - Marseille - Rennes - Strasbourg - Toulouse - Nancy
 EXPORT : 89 Avenue du Président Franklin Roosevelt
 F 94150 CHEVILLY LARUE - Tél. (1) 687.22.23 - Telex 270001
 Modifications réservées
 Subject to modification