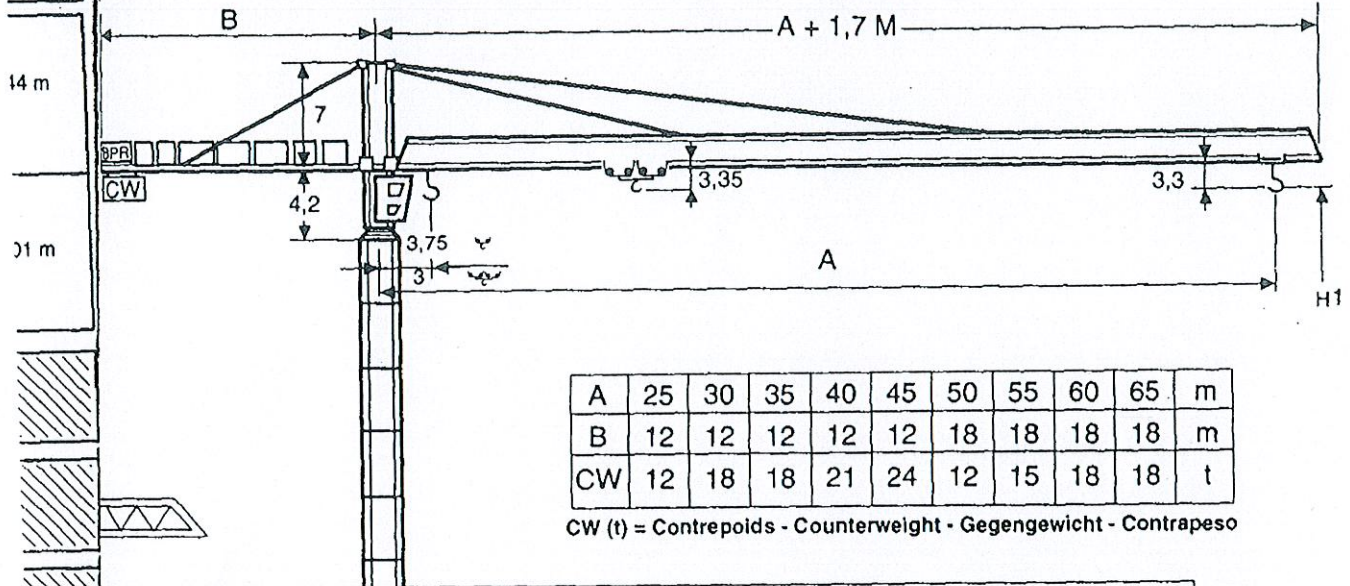




# BPR-Cadillon

## GT 2245 A - 2 C12

-Capacity  
ninhalt  
acidad



A	25	30	35	40	45	50	55	60	65	m
B	12	12	12	12	12	18	18	18	18	m
CW	12	18	18	21	24	12	15	18	18	t

CW (t) = Contrepoids - Counterweight - Gegengewicht - Contrapeso

12	10,9	9,6	8,5	7,7	6,9	6	6	5,6	5,2	4,9	4,6	4,2	4	3,7	3,5	3,3	3,1	2,9	2,8	2,6	2,5	t
16,5	18	20	22	24	26	29,2	32,1	34	36	38	40	43	45	48	50	53	55	58	60	63	65	m

12	11,2	10	9	8,2	7,4	6,8	6	6	5,7	5,4	5,1	4,8	4,6	4,4	4,1	3,9	3,7	3,5	3,3	t
18,8	20	22	24	26	28	30	33,2	36,6	38	40	42	44	46	48	50	53	55	57	60	m

12	11,5	10,3	9,3	8,4	7,7	7,1	6,5	6	6	5,9	5,6	5,3	5	4,7	4,5	4,3	4	3,8	t
19,3	20	22	24	26	28	30	32	34,1	37,5	38	40	42	44	46	48	50	53	55	m

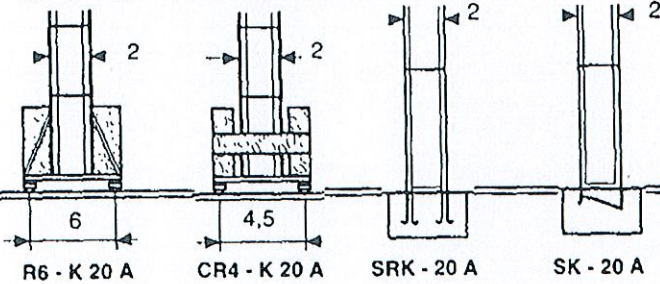
12	11,6	10,3	9,3	8,5	7,7	7,1	6,5	6	6	5,6	5,3	5	4,8	4,5	4,3	t
19,4	20	22	24	26	28	30	32	34,2	37,7	40	42	44	46	48	50	m

12	11,6	10,3	9,3	8,5	7,7	7,1	6,5	6	6	5,6	5,3	5	4,9	t
19,4	20	22	24	26	28	30	32	34,2	37,7	40	42	44	45	m

12	11,6	10,3	9,3	8,5	7,7	7,1	6,5	6	6	5,6	t
19,4	20	22	24	26	28	30	32	34,2	37,7	40	m

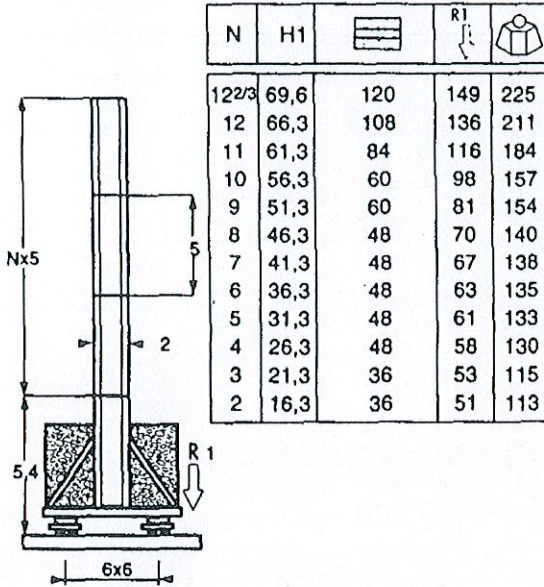
⊕ = ⊖ - 700 kg

12	11,7	10,4	9,4	9	8,5	7,8	7,2	6,6	6,1	5,9	t
19,6	20	22	24	25	26	28	30	32	34	35	m

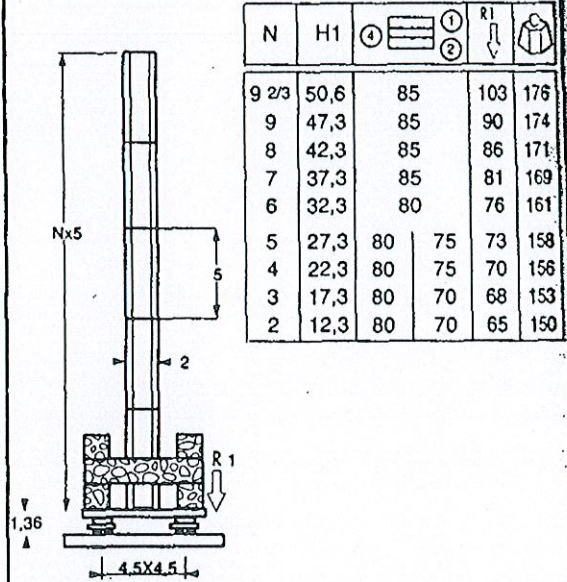


# GT 2245 A

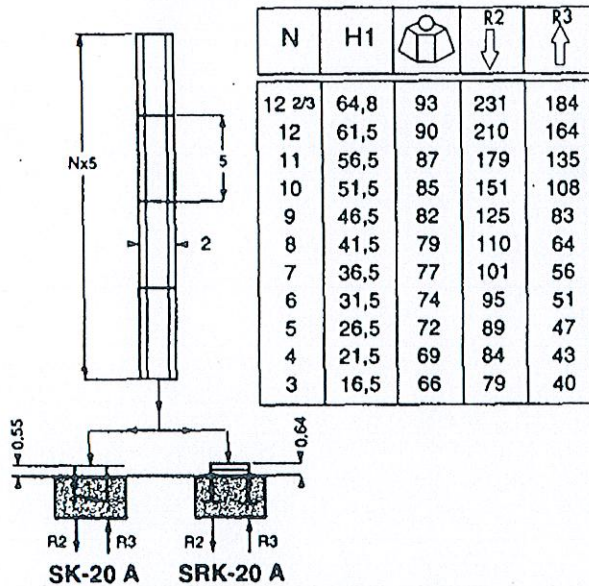
## R6 - K20A



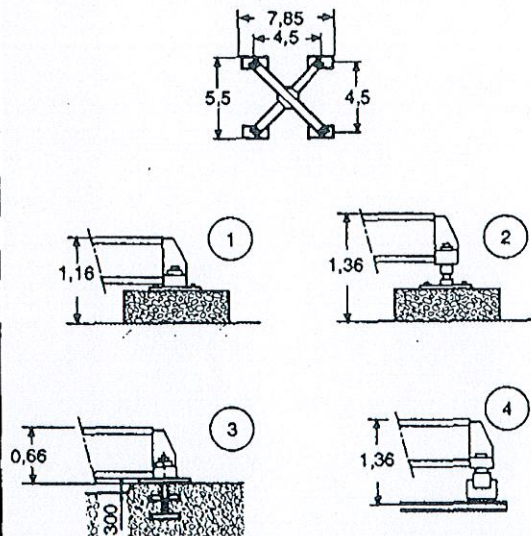
## CR4 - K20A



## SK-20A



Liaison au sol - Ground connections  
 Bodenverbindungen - Anclajes al



Lest central en T  
 Central ballast in T  
 Zentralballast in T  
 Lastre central en T



R Réactions maxi en T  
 Maxi reactions ground in T  
 Maximale Eckdrücke in T  
 Reacciones maxi en T

# GT 2245 A

## RAYON MINI DE VOIE DE COURBE MINIMUM RADIUS OF CURVED TRACK MINIMAL RADIUS FÜR KURVEN SCHIENENBAHN RADIO MINIMO VIA CURVA





Sans dispositif spécial <i>Without special device</i> Ohne Spezialausführung <i>Sin dispositivo especial</i>	Avec dispositif spécial <i>With special device</i> Mit Spezialausführung <i>Con dispositivo especial</i>	Rail <i>Rail</i> Schinen <i>Rail</i>	
45 m	13 m	R6-K20A CR4-K20A	46 kg/m



A vide avec lest et flèche maxi  
*Without load with c.w and max jib*  
Ohne Last mit Ballast und Maximalausleger  
*Sin carga con lastre y flecha maxima*

# GT 2245 A - 2 C12

## MECANISMES - MECHANISMS - ANTRIEBE - MECANISMOS

		Ch - PS hp	KW	Vitesses Speeds- Gänge Velocidades	t	m/min	Capacité-Capax Raumhöhe Capacidad	
Levage - Hoisting Heben - Elevación	55 RCS 30D	55	40,5	 0 → 6	0 → 6	0 → 34	370 m	
				 0 → 3		0 → 17		
	70 RCS 30D	70	51,5	 0 → 6	0 → 6	0 → 40		461 m
				 0 → 3		0 → 20		
Chariot - Trolley Katzfahren - Carro		6	4,4	3		10 - 40 - 80		
Orientation- Slewing Schwenken - Orientación		2 X 9	2 X 6,6			0 → 0,78 tr/min. rpm - u/min		
Travelling Traslación	R6-K 20 A	RT 544 A1-2V	4 X 7	4 X 5,2	2		13,5 - 27	
		TCV 649 ARC H ≤ 41,5 m	4 X 6,8	4 X 5	2		10 - 50	
	CR4 - K 20 A	RT 443 A1-2V	4 X 5	4 X 3,7	2		15 - 30	
Translation Kranfahren								
Puissance électrique nécessaire Necessary electric power Anschlusswert Potencia eléctrica necesaria		380 V 50 Hz	Réseau - Main supply Netzstrom - Red			55 RCS 80 KVA	70 RCS 105 KVA	
			Groupe électrogène - Generator set Stromaggregat - Grupo electrogeno			100 KVA	130 KVA	

Conforme à la directive CEE 84/534 sur le niveau acoustique. - Gemäss EWG-Richtlinie 84/534 über Schall-Leistungspegel.  
In compliance with the ECC 84/534 Instruction on noise level. - Conforme con la directiva CEE 84/534 sobre el nivel acústico.

NFE 52081  
NFE 52082



### BPR-Cadillon

GRUPE LEGRIS INDUSTRIES

Siège social: 17, rue de Verdun 71120 CHAROLLES FRANCE  
Tél (33) 85 24 27 15 - Fax: (33) 85 88 34 10

138, rue Julian Grenou 94408 VITRY SUR SEINE Cedex FRANCE  
Tél (33 1) 45 73 39 70 Fax (33 1) 45 73 39 79

11, rue de la Ligne de l'Est 69627 VILLEURBANNE Cedex  
Tél (33) 72 34 99 00 - Fax: (33) 72 34 99 20

CADILLON BAUMASCHINEN GmbH: Am Dornbusch 4 D 64331 WEITERSTADT ALLEMAGNE  
Tél (49) (0) 6151 98050 Fax (49) (0) 6151 980515

