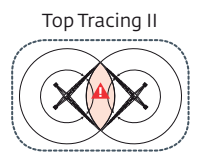
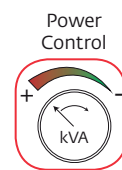
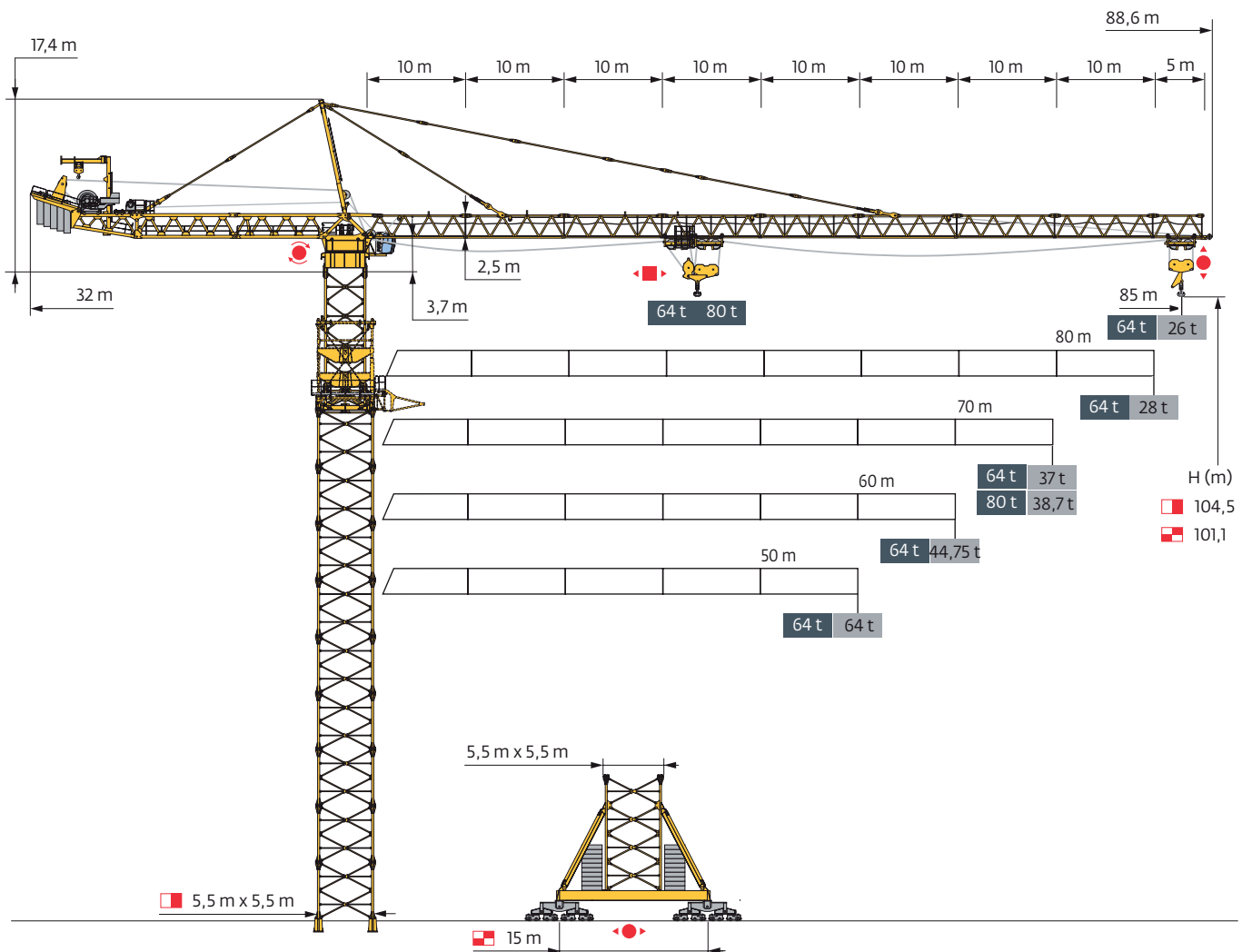
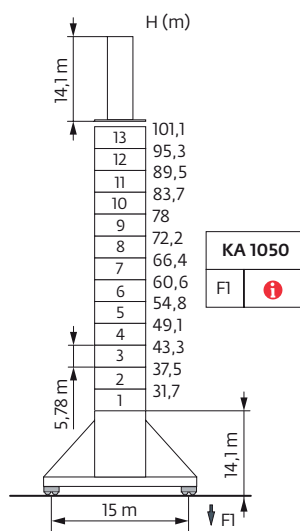
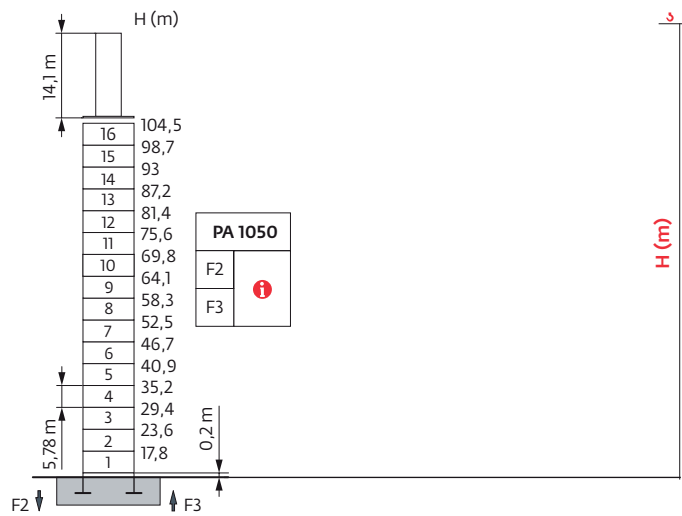


MD 3200

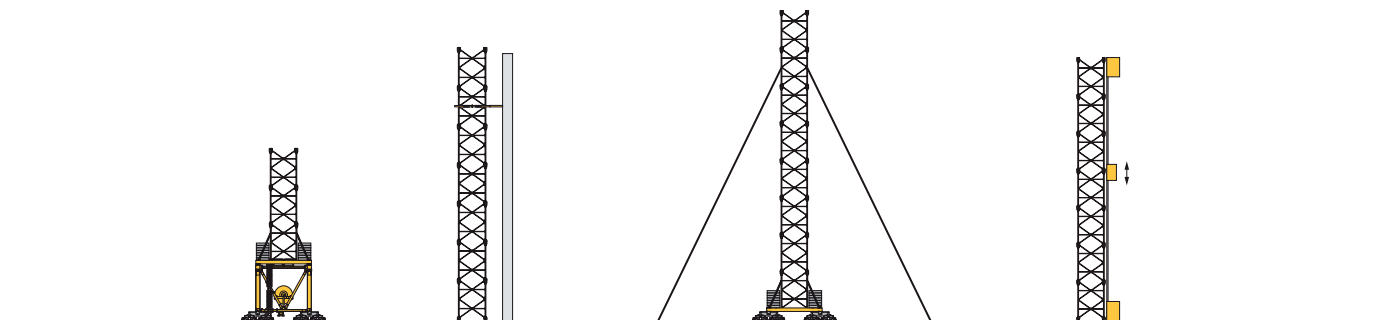


Mât - Réactions / Mast - Reaktionskräfte / Mast - Reactions / Mástil - Reacciones / Torre - Reazioni
 Tramo - Reações / Реакция опор мачты

5,5 m



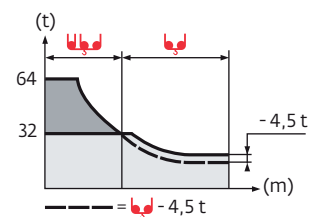
Autres implantations / Aufstellmöglichkeiten / Mounting possibilities / Otras implantaciones / Altre postazioni
 Outras implantações / Возможности установки ⓘ



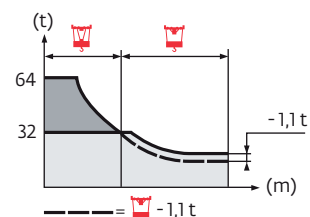
Courbes de charges / Lastkurven / Load curves / Curvas de cargas / Curve di carico
 Curvas de carga / Кривые нагрузок



80 m/85 m	6,5	▶	36	40	45	50	55	60	63,6	71,3	75	80	85	m
▲▲▲▲			64	56,6	49,2	43,3	38,5	34,5	32	32	30,2	28	26	t
60 m/70 m	6,5	▶	44,1	45	50	55	60	65	70	m				
▲▲▲▲			64	62,6	55,4	49,5	44,6	40,4	36,8	t				
50 m	6,5	▶					50	m						
▲▲▲▲							64	t						



80 m/85 m	5,7	▶	36,3	45	50	55	60	64,3	66,1	70	75	80	85	m
▲▲▲▲			64	49,8	43,9	39	35	32	32	29,8	27,2	25	23	t
60 m/70 m	5,7	▶	44,3	45	50	55	60	65	70	m				
▲▲▲▲			64	62,8	55,6	49,7	44,75	40,6	37	t				
50 m	5,7	▶					50	m						
▲▲▲▲							64	t						



80 t

70 m	6,5	▶	37	40	45	50	55	60	65	70	m
▲▲▲▲			80	73,3	64,1	56,8	50,8	45,8	41,6	37,9	t
70 m	6,5	▶				53,4	55	60	65	70	m
▲▲▲▲						53,3	51,6	46,6	42,3	38,7	t

Mécanismes / Triebwerke / Mechanisms / Mecanismos / Meccanismi
 Mecanismos / Механизмы

400 V - 50 Hz 480 V - 60 Hz													ch - PS hp	kW			
	400 V - 50 Hz	270 LVF 160 Optima	64 t	m/min	31	41	58	93	107	16	20	29	47	54	270	200	641 m
				t	32	24	16	8	4,9	64	48	32	16	11,6			
	480 V - 60 Hz	320 LVF 160 Optima		m/min	37	49	70	110	107	19	24	35	55	54	320	240	
				t	32	24	16	8	8,5	64	48	32	16	17,5			
	400 V - 50 Hz	25 DVF 30	m/min	0 → 25 (64 t) 0 → 50 (32 t) 0 → 90 (16 t) 0 → 115 (8 t)											25	18,5	
	480 V - 60 Hz	RVF 196 Optima+	tr/min U/min rpm	0 → 0,6											6 x 15	6 x 11	

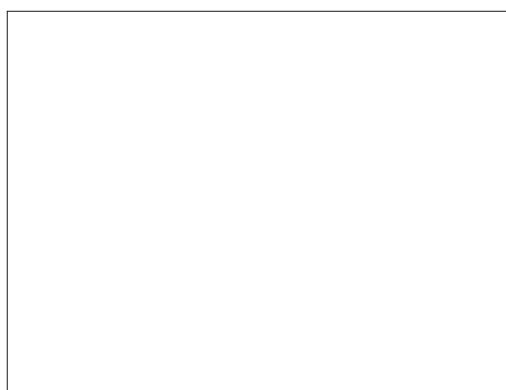
400 V - 50 Hz 480 V - 60 Hz													ch - PS hp	kW			
	400 V - 50 Hz	270 LVF 133 Optima	80 t	m/min	18,6	24,3	35,3	50,6	64	12,4	16,2	23,5	33,7	42	270	200	702 m
				t	53,3	40	26,7	17,7	10	80	60	40	27,3	16			
	480 V - 60 Hz	320 LVF 133 Optima	m/min	22,3	29,2	42,5	60,8	63,6	14,8	19,5	28,3	40,5	42,4	320	240		
			t	53,3	40	26,7	17,7	15,2	80	60	40	27,7	23,4				
		25 DVF 33	m/min	0 → 50 (80 t)										25	18,5		
	400 V - 50 Hz 480 V - 60 Hz	RVF 196 Optima +	tr/min U/min rpm	0 → 0,6										6 x 15	6 x 11		

400 V - 50 Hz 480 V - 60 Hz													ch - PS hp	kW		
			100 t 120 t 160 t													

	IEC 60204-32		kVA
	400 V (+10% -10%) 50 Hz		270 LVF : 289 → 181 kVA
	480 V (+6% -10%) 60 Hz		320 LVF : 329 → 201 kVA

Pour toute demande spécifique merci de nous consulter. / Für jede spezielle Anfrage, bitte bei uns rückfragen.
 For any special request, please consult us. / Para toda pregunta específica, gracias por consultarnos.
 Per qualsiasi domanda specifica, vi preghiamo di contattarci. / Queiram por favor contactar-nos para qualquer esclarecimento técnico adicional.
 В случае нестандартных вопросов, пожалуйста, консультируйтесь с нами.

	FR		DE		EN		ES		IT		PT		RU
	Équipements standards		Standardausrüstungen		Standard equipment		Equipamiento de serie		Equipaggiamento standard		Equipamento de série		Стандартное оборудование
	Équipements optionnels		Sonderausrüstungen		Options		Equipamiento opcional		Equipaggiamento in opzione		Equipamento opcional		Дополнительное оборудование (опция)
	Levage		Heben		Hoisting		Elevación		Sollevarmento		Elevação		Подъем
	Distribution		Katzfahren		Trolleying		Distribución		Ditribuzione		Distribuição		Перемещение по стреле
	Orientation		Schwenken		Slewing		Orientación		Rotazione		Rotação		Поворот
	Translation		Kranfahren		Travelling		Traslación		Traslazione		Translação		Перемещение крана
	Puissance requise		Erforderliche Leistung		Required power		Potencia Necesaria		Potenza richiesta		Potência Necessária		Потребляемая мощность
	Fonction Power Control : vitesses treuils adaptées à la puissance disponible		Funktion Power Control: Geschwindigkeiten der Triebwerke werden an die verfügbare Leistung angepasst		Power Control Function: winch speeds adapted to the available power		Función Power Control: marchas de los cabrestantes adaptadas a la potencia disponible		Funzione Power Control: velocità degli argani adattate alla potenza disponibile		Função Power Control: velocidades de guincho adaptadas à potência disponível		Функция контроля мощности Power Control: регулировка скорости лебедок в зависимости от доступной мощности
	Nous consulter		AufAnfrage		Consult us		Consultarnos		Consultateci		Consultar-nos		Проконсультируйтесь у нас
	Document commercial non contractuel. Pour toute information technique se référer à la notice correspondante.		Unverbindliches Vertriebsdokument. Für technische Informationen, siehe die entsprechenden Anweisungen.		This commercial document is not legally binding. For any technical information, please refer to the corresponding instructions.		Documento comercial no contractual. Para cualquier información técnica, ver la noticia correspondiente.		Documento commerciale non vincolante, per tutte le informazioni tecniche fare riferimento al catalogo istruzioni.		Documento comercial não contractual. Para qualquer informação técnica complementar consultar as respectivas instruções.		Этот коммерческий документ не является юридически обязательным. Для получения технической информации, см. соответствующие инструкции.



Grove Manitowoc National Crane Potain

Americas
Manitowoc, Wisconsin, USA
 Tel: +1 920 684 6621
 Fax: +1 920 683 6277

Shady Grove, Pennsylvania, USA
 Tel: +1 717 597 8121
 Fax: +1 717 597 4062

Europe, Middle East, Africa
Dardilly, France
 Tel: +33 (0)4 72 18 20 20
 Fax: +33 (0)4 72 18 20 00

China
Shanghai, China
 Tel: +86 21 6457 0066
 Fax: +86 21 6457 4955

Greater Asia-Pacific
Singapore
 Tel: +65 6264 1188
 Fax: +65 6862 4040